



## 新規加盟事業者のご紹介

「そとでる」に新たに加盟された事業者さんのご紹介です。

「佐藤ケアサポート」(世田谷区喜多見) 担当:佐藤 弘一 さん

【開業時期】平成 30 年 2 月

【趣味】スノーボード・ラジオ

【信条】安全第一

【メッセージ】少しでもゆったりくつろげるような移動空間をめざします。  
どうぞよろしくお願いいたします。



## 「世田谷区福祉移動支援センターセンター連絡会」の報告

6月8日(金)、「世田谷区福祉移動支援センター連絡会」が総合福祉センターにて、17事業者、21名の参加で開催されました。障害者地域生活課の堂馬係長とせたがや移動ケアの吉田理事長のごあいさつに続き、世田谷区からタクシー券などに関する報告をはじめ、センターの平成29年度事業実績の報告と、毎月70名ほどの利用者の新規登録や200件を超える配車に対応するためのスタッフ増強や、人材育成、地域活動支援を盛り込んだ平成30年度の事業計画が説明されました。後半では、利用者や関係者からの相談内の紹介、センターの運営についての意見交換をおこない、区内の病院の駐車場を介護タクシー等が利用するときの問題などが出されましたが、全体的にやや活発さに欠けたとの評価、反省がでています。次回11月の連絡会までには開催内容を見直す予定です。(鬼)



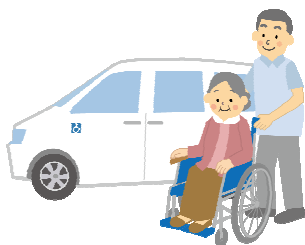
## 三浦半島おでかけイベントの下見

6月17日(日)、秋のおでかけイベントの下見で「おでかけサポーターズ」のメンバー7名がヒューマンハーバー世田谷からお借りしたキャラバンで、三浦半島にておでかけしました。世田谷区から三崎港までは距離にして70kmほどですが、2時間ほどかかってたどり着きました。途中のトイレ休憩の場所の確認や、30名程度が一緒に入店できる海鮮の食事場所や、海産物や地の野菜などの買い物をするところ、バリアフリーの様子などを見てきました。お天気が良く三崎公園の展望台は絶景でした。このイベントの実施予定は9月30日(日)です。詳細は追ってご案内いたします。(鬼)



## 配車に関するお願い(利用者様へのご対応)

近頃、そとでるの登録事業者が、利用者様から直接受けた運行依頼に対してご自身の対応が困難な時に、その事業者からそとでるに配車依頼をしてくるケースが見受けられます。これは従来からセンター運営委員会で「禁止」しているものです。主な理由は、過去の事例で事業者を経由した配車はトラブルを招きやすく、利用者様にご迷惑をおかけした時に、そとでるとしての責任を負いかねるためです。事業者ご自身が直接受けた利用者様の運行が困難な場合には、その利用者様に「そとでるに連絡を入れていただく」ようお伝えください。利用者様から、そとでるに直接「〇〇事業者からの紹介で」とご連絡をいただいた際には、そとでるの配車の方法をご説明したうえで配車をいたします。(事)



### [ 編集後記 ]

2016年2月号より担当しておりました「そとでるニュース」ですが、退社に伴い引き継ぎすることになりました。そとでるの事業をわかりやすくお知らせすることを使命としておりました。今後ともそとでるをよろしくお願いいたします。(清水)

# そとでる

世田谷区福祉移動支援センター

### [ 発行 ]

世田谷区福祉移動支援センター  
「そとでる」  
〒156-0056 世田谷区八幡山1-7-6  
TEL:03-5316-6621  
FAX:03-3329-8311  
[info@setagaya-ido.or.jp](mailto:info@setagaya-ido.or.jp)  
<http://www.setagaya-ido.or.jp/htdocs/>